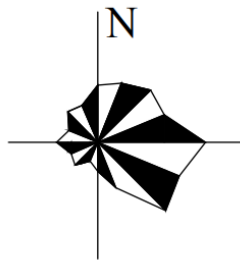


30万T/A硅钢片深化加工建设项目（重新报批）



图1 企业地理位置图

30万T/A硅钢片深化加工建设项目（重新报批）



图例

- 厂区范围
- ↑ 现有废气排气筒 (大气监测点)
- 厂界无组织监测点
- 危废堆场
- 一般固废堆场
- 污水处理站
- 污水管线
- 污 污水总排口 (废水监测点)
- ⊗ 雨水排口 (雨水监测点)
- 噪声监测点位
- ▲ 地下水监测点位
- 土壤监测点位

图2 厂区平面布置图（含监测点位）

30万T/A硅钢片深化加工建设项目（重新报批）

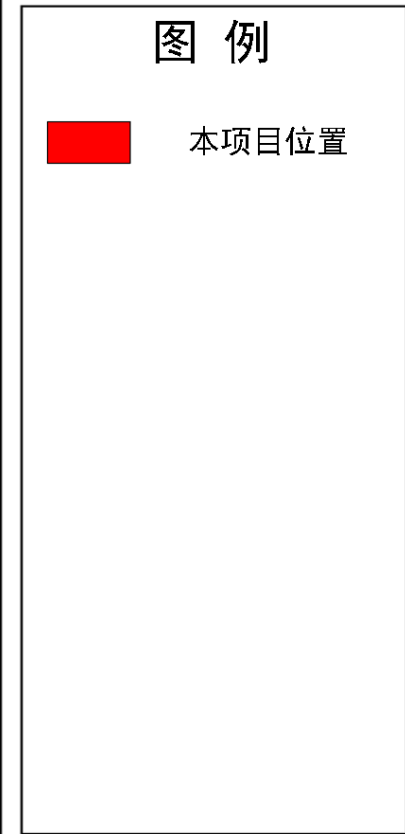
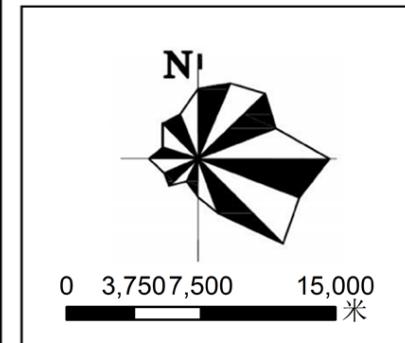
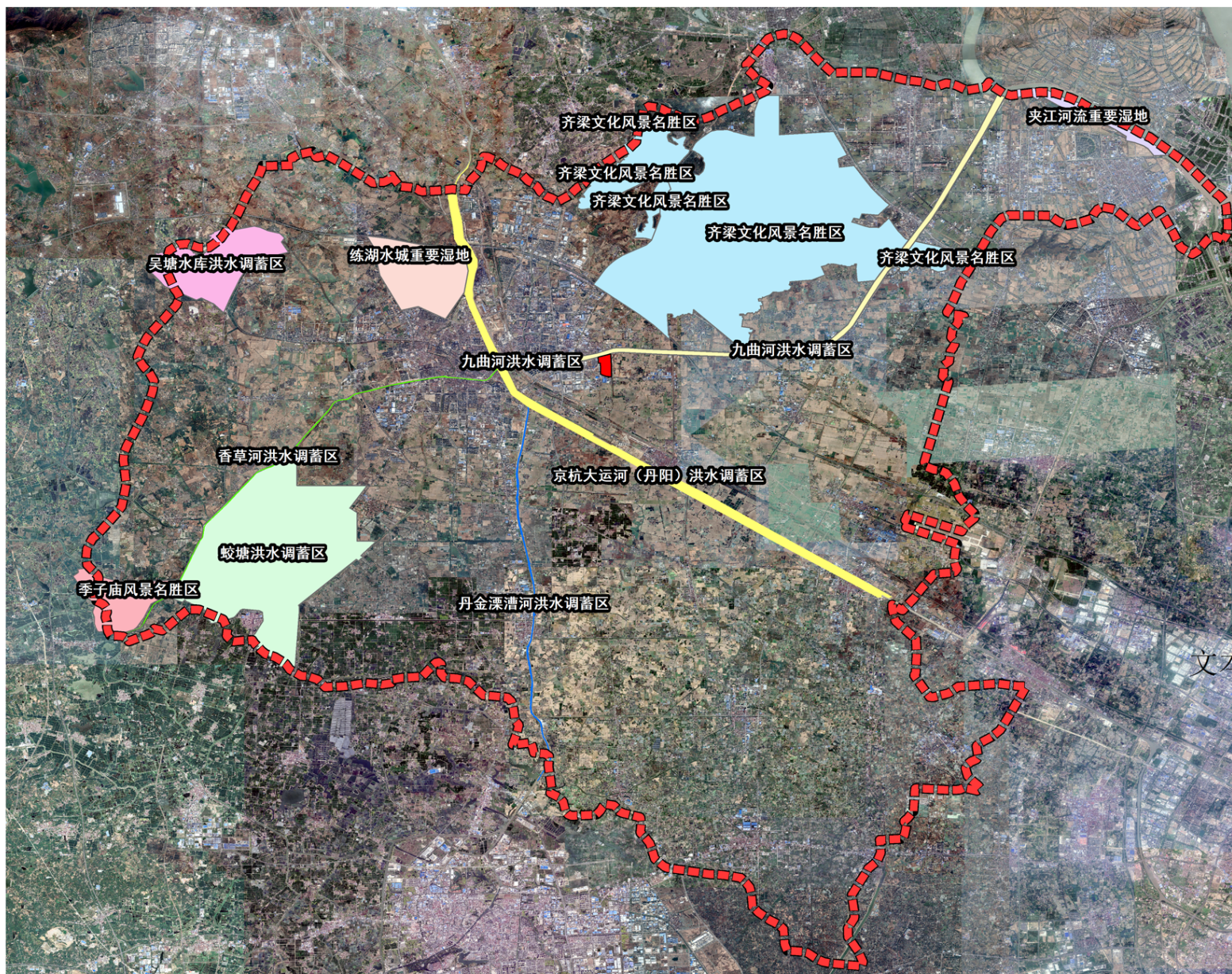
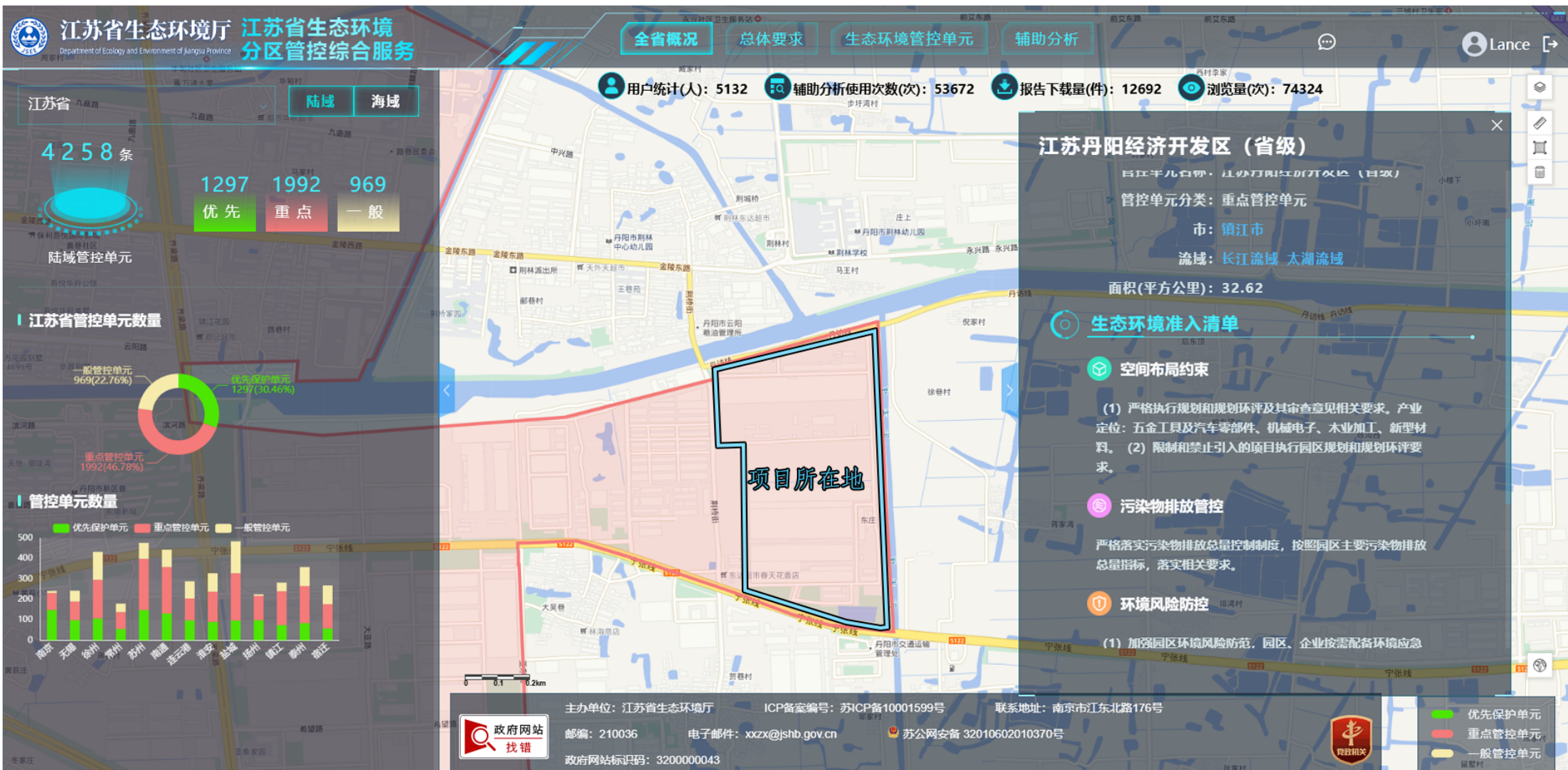


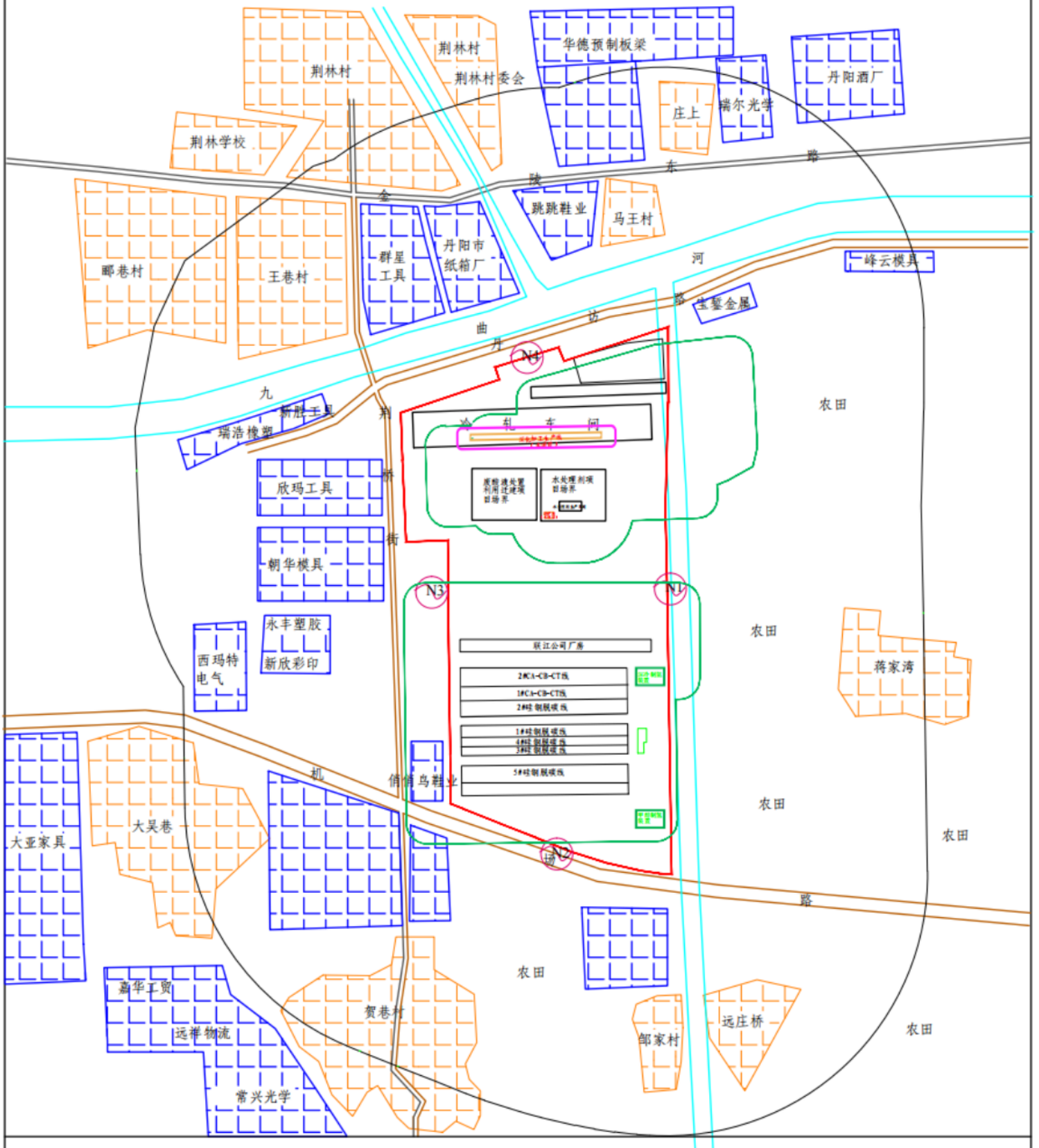
图3 厂区与生态红线区域地理位置关系图

30万T/A硅钢片深化加工建设项目（重新报批）



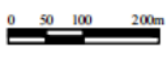
附图4 厂区环境分区管控对照分析图

30万T/A硅钢片深化加工建设项目（重新报批）



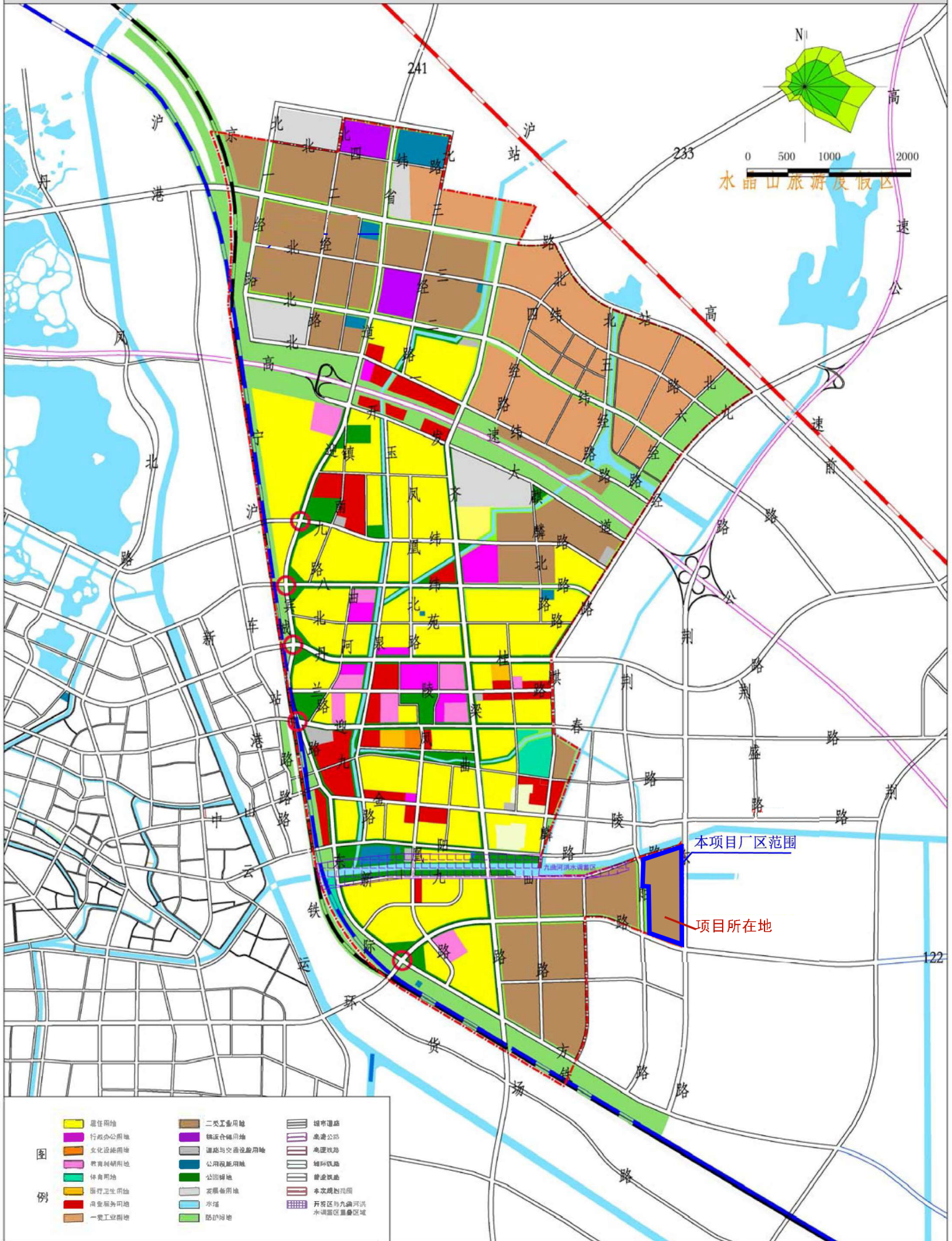
图例

- | | | |
|---------|-------|-------------|
| 大力神科技厂界 | 企业及单位 | 本项目卫生防护距离 |
| 本项目所在地 | 道路 | 全厂卫生防护距离 |
| 敏感目标 | 河道 | N 声环境现状监测点 |
| | | 厂区边界外500m范围 |



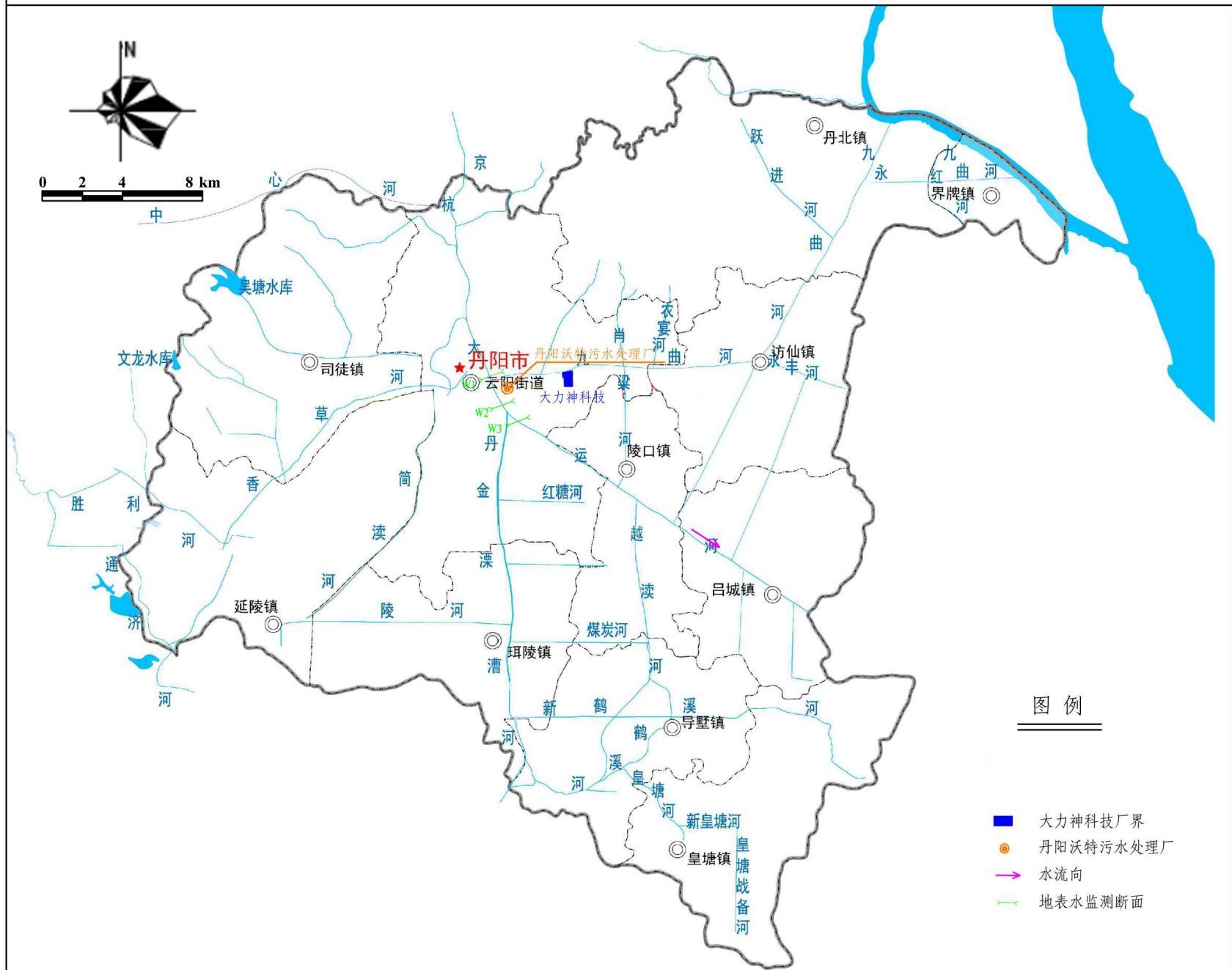
附图5 厂区周边500 m环境概况图（附噪声监测点）

30万T/A硅钢片深化加工建设项目（重新报批）



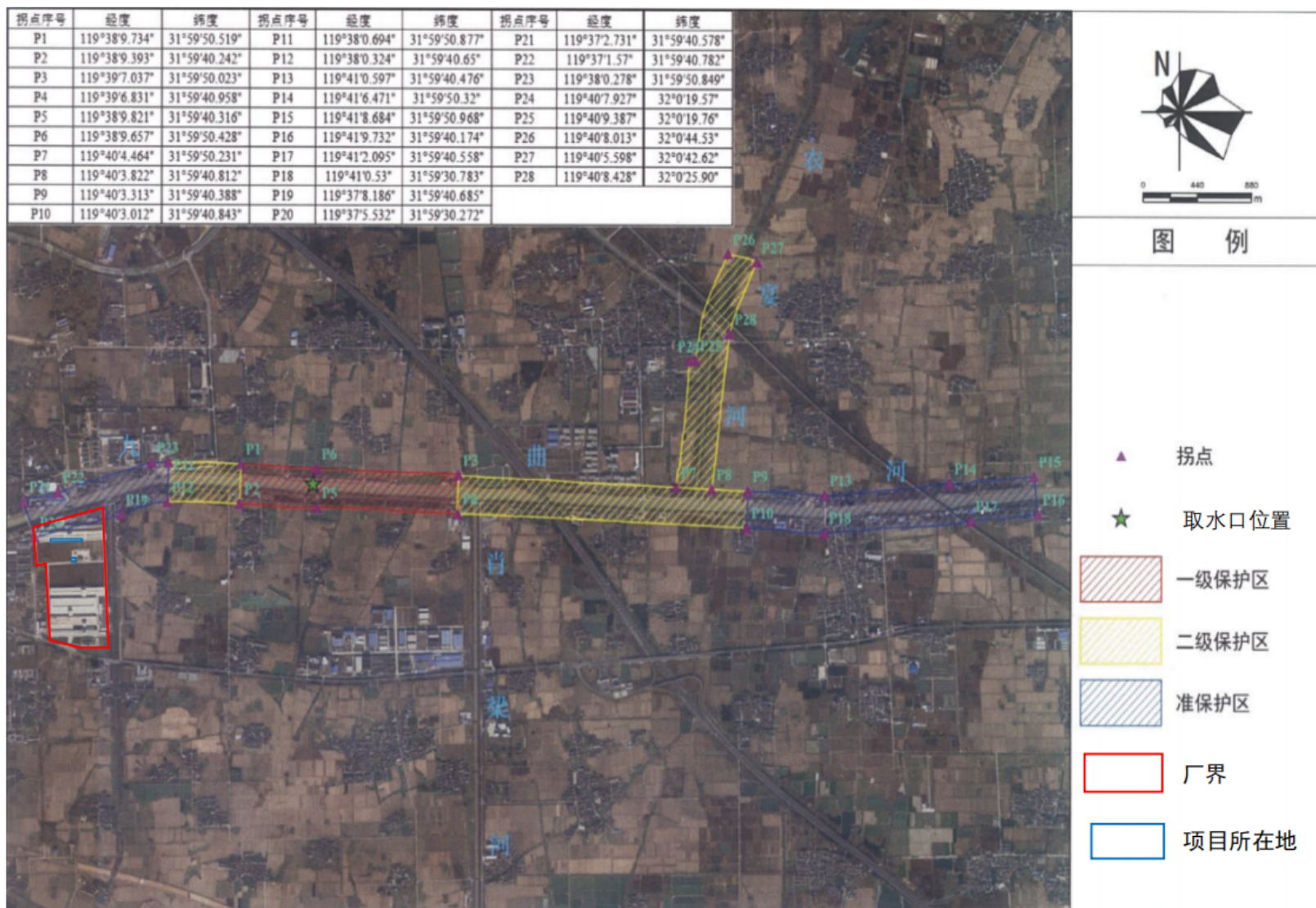
附图6 丹阳经济开发区用地规划图

30万T/A硅钢片深化加工建设项目（重新报批）



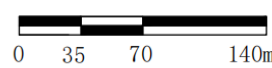
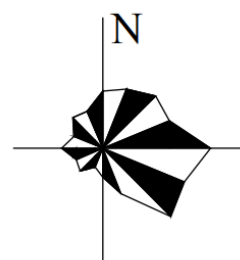
附图7 区域地表水系概况图（附地表水监测断面）

30万T/A硅钢片深化加工建设项目（重新报批）



附图8 项目与丹阳市集中式饮用水水源地位置关系图

30万T/A硅钢片深化加工建设项目（重新报批）

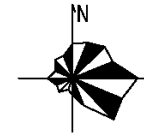
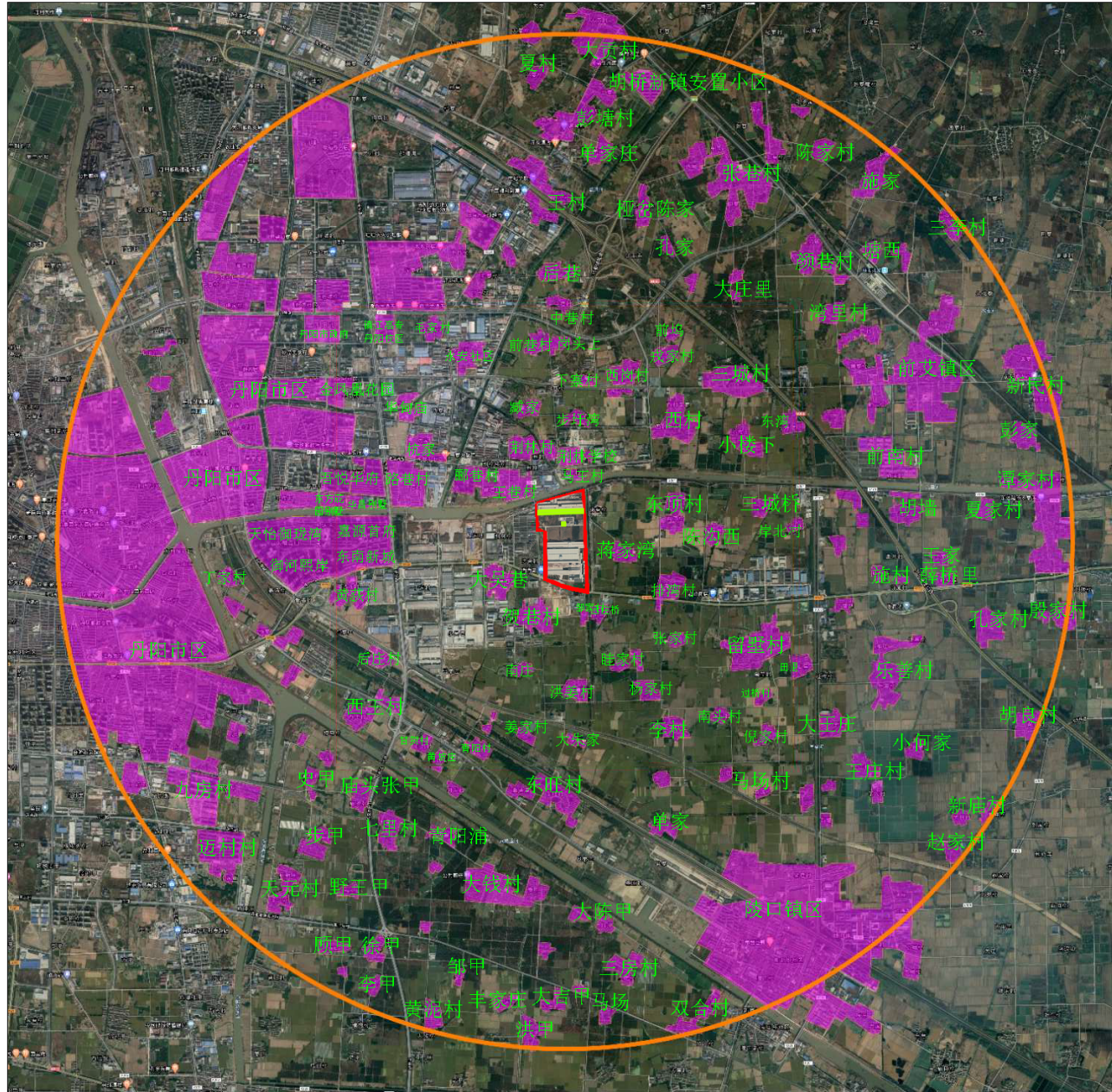


图例

- i 风险源
- 废酸输送管线
- 大门
- 疏散路线


附图9 企业北区风险源、紧急疏散路线、安置场所图

30万T/A硅钢片深化加工建设项目（重新报批）



0 500 1000 2000m

图例

 大力神科技厂界

 项目所在地

 5km
风险评价范围

 环境敏感目标

附图10 环境保护目标分布图